

শেয়ার বুকিং চলছে

# বসুন্ধরা টাউ

বসুন্ধরা রিভারভিউ, কেরানীগঞ্জ, ঢাকা।

প্রকল্পের অবস্থান:

বসুন্ধরা ল্যান্ডস্কেপ এন্ড স্কিল ডেভেলপমেন্ট সেন্টার রোডে অবস্থিত

মাত্র ১৭ লক্ষ  
টাকায় পার্কিং সহ  
একটি ফ্ল্যাট এবং  
ভবিষ্যৎ শেয়ারের  
মালিক হবার সুযোগ



গুলিস্থান হতে ফ্লাইওভার যোগে  
মাত্র ১০ মিনিটের দূরত্বে বসুন্ধরা  
গ্রুপের পরিকল্পিত আবাসিক প্রকল্প  
বসুন্ধরা রিভারভিউতে আকর্ষণীয়  
প্লট ক্রয়সূত্রে মালিক হয়ে সমহারে  
নির্মাণ খরচ পরিশোধের ভিত্তিতে  
গড়ে তুলুন আপনার স্বপ্নের  
আবাসন।

যৌথ প্রযোজনা:



আস্থা প্রোপার্টি বাজার

নির্মাণ স্থপতি লিমিটেড



+880 01711984171

+880 01912239880



<https://asthpropertybazar.com>

+880 01700702096

+880 01977191478



[/asthpropertybazar](https://www.facebook.com/asthpropertybazar)

## বসুধা ভিউ

জমির পরিমাপ	: ৬ কাঠা
ব্লক	: বি ব্লক
রোড	: বসুন্ধরা ল্যান্ডস্কেপ এন্ড স্কিল ডেভেলপমেন্ট সেন্টার রোড
প্লট নং	: ২১৮৫, ২১৮৬
জমির সম্মুখভাগ	: উত্তরমুখী
বিল্ডিং উচ্চতা	: B+G+৯
ফ্ল্যাট	: ১৮ টি
পার্কিং	: ১৮ টি
শেয়ার সংখ্যা	: ১৮ টি
সামনের রাস্তা	: ২৫ ফিট
ফ্ল্যাটের সাইজ	: ১৬০০±
লিফট ও সিঁড়ি	: ১ টি করে

## ফ্ল্যাটের সুবিধাসমূহ

- (ক) ৩টি বেডরুম
- (খ) ১টি লিভিং রুম
- (গ) ১টি ফ্যামিলি লিভিং রুম
- (ঘ) ১টি সার্ভেন্ট বেড রুম
- (ঙ) ১টি ডাইনিং
- (চ) ৩টি ওয়াশরুম
- (ছ) ১টি কিচেন
- (জ) ৪টি বারান্দা

## প্রকল্পের সুবিধাসমূহ

- ➔ বসুন্ধরা পাবলিক স্কুল এন্ড কলেজ সংলগ্ন ২৫ ফিট রোডে অবস্থিত।
- ➔ পরিকল্পিত ডিজাইন সম্মিলিত হওয়ায় প্রায় ৫০% কম খরচে দ্রুত সময়ে ফ্ল্যাট হস্তান্তর।
- ➔ আধুনিক সুবিধা সম্বলিত প্রতি ফ্লোরে ২ টি ফ্ল্যাট, কমিউনিটি হল, সুপ্রশস্ত রিসিপিশন।
- ➔ রাজউক ও বাংলাদেশ ন্যাশনাল বিল্ডিং কোডের সর্বাধিক পরিপালন।
- ➔ লিফট ও পার্কিং সুবিধা।
- ➔ সার্বক্ষণিক নিরাপত্তা ব্যবস্থা।
- ➔ সকল প্রকার ইউটিলিটি সুবিধা সম্বলিত।
- ➔ নির্মাণ খরচ কিস্তিতে দেওয়ার সুবিধা।
- ➔ নির্মাণ খরচ তদারকির জন্য শেয়ার হোল্ডার ও কোম্পানির সম্মুখে ২ঃ৩ অনুপাতে একটি কমিটি গঠন করা হবে।
- ➔ সকল খরচ ব্যাংক হিসাবের মাধ্যমে পরিচালিত হবে। কমিটি ও একটি লেজার সংরক্ষণ করবে।

★★ আগে আসলে আগে পাবেন ভিত্তিতে পছন্দ করে বুকিং দেয়ার সুযোগ আছে ★★

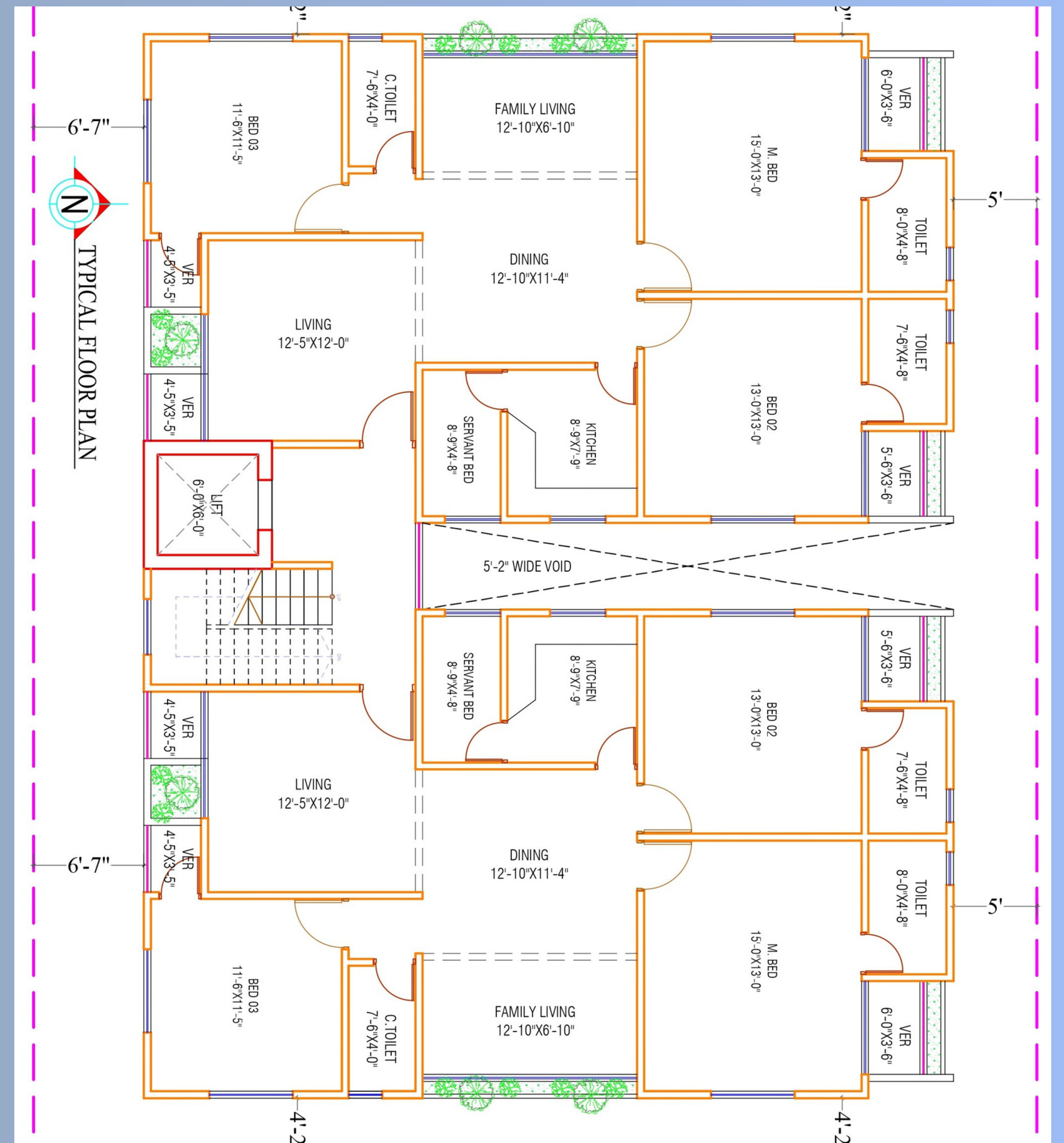
## প্রোজেক্ট আউট লাইন

১. জমি রেজিস্ট্রেশন	: ০১-ডিসেম্বর-২০২৩
২. কার্য সম্পাদন	: ৩০-মে-২০২৬
৩. সয়েল টেস্ট	: ২০-ডিসেম্বর-২০২৩
৪. উপজেলার অনুমোদন	: ১৫-জানুয়ারি-২০২৪
৫. পাইলিং শুরু	: ০১-ফেব্রুয়ারি-২০২৪
৬. প্রথম তলা থেকে দশম তলার ছাদ সম্পন্ন	: ১৫-জুন-২০২৫
৭. ফ্ল্যাট হস্তান্তর	: ০১-জুলাই-২০২৬

## পেমেন্ট শিডিউল

বুকিং	৩,০০,০০০/-
সাব কবলা দলিল এর পূর্বে	১৪,০০,০০০/-
মোট:	১৭,০০,০০০/-

## ফ্লোর প্ল্যান



## অফিসের ঠিকানাঃ

হেড অফিস- বাড়ি# ০৭, রোড# ০২ ব্লক# এইচ, বনশ্রী, রামপুরা, ঢাকা - ১২১৯

সাইট অফিস- বাড়ি# ২৩৯, রোড# ০৪, ব্লক# এ, বসুন্ধরা রিভারভিউ, হাসনাবাদ, ঢাকা